

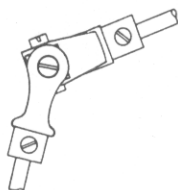
meccano-nieuws

Clubblad Meccano Gilde Nederland

No. 2.02
Voorjaar 1984



VERENIGING VOOR METAAL-
CONSTRUCTIE MODELBOUW



Verschijnt 4 x per jaar

Redactie en advertenties:

H. M. Elema, tel. 08370 - 12973
Sleedoornplantsoen 7, 6706 CB Wageningen

Bestuur:

Voorzitter: L.M. Steenvoorden, tel. 079-164130
Dunantstraat 749, 2713 TD Zoetermeer

Secretaris: Fr. Dijk, tel. 05945-15091
de Grouw 28, 9351 LP Leek

Penningmeester: D.S. van der Kloet, tel. 03480-20310
Valeriaanveld 17, 3448 ES Woerden

Betalingen op postgiro no. 54.84.519 t.n.v. Meccano Gilde Nederland
Valeriaanveld 17, 3448 ES Woerden.

Van de redactie.

Dit nummer is, om de kosten binnen de begroting te houden, weer zelf getypt, wel op een nieuwe machine. Het laten typen van no. 2.01 was een deels door de drukker aangeboden proef, waarvoor aan hem mijn hartelijke dank.

In het artikel over de toerenregelaar in no. 2.01 is op blz. 3 een typefout geslopen. In de tekst staat dat de aansluiting B van de 2N3055 met de aansluiting C van de 2N1613 wordt verbonden. Dit moet zijn de E-aansluiting. Het schema is goed, de tekst niet.

Mr. Frank Beadle is, samen met Don Blakeborough, bezig een boek met gegevens van alle metaalbouwdozen te schrijven. Hij heeft nu al gegevens van 360 merken en typen. Deel I, A - L, komt binnenkort uit, deel II in de loop van 1984 en deel III, de appendix, later. Deel I is 320 losse pagina's met karton voor de band en gaat ca. £ 13 + porto kosten. Mr. Beadle is secretaris-redacteur van de North Eastern Meccano Society, Darlington.

In Londen is het Toy and Model Museum, 23 Craven Hill, W2 volgens bezoekers de moeite waard. In ons land is dit het geval met het Speelgoedmuseum te Deventer.

Ik heb de lijst van oude en courante Meccano onderdelen vertaald in het Engels, Frans, Duits en Italiaans. Als U de kosten, incl. porto à f 2,60 op mijn prive postrekening no. 938667 overmaakt krijgt U de lijst gezonden.

Het North Midland Meccano Guild heeft een nieuwe redacteur van Meccanomans Newsmag gevonden, het is Peter Millington, 6 The Pingle, Long Eaton, Nottingham NG10 4LN.

Ons lid J. van Dijk bezocht de Parijse Speelgoedbeurs en sprak daar o.a. met managers van General Mills, eigenaar van Meccano France. De dozen zijn veranderd, nu zijn er 3 basisdozen A, B en C en 3 dozen met motor en tandwielen M0, M1 en M2 en een elektronische doos E waarin o.a. een infra-rood afstandsbediening voor 2 motoren.

Exacto, Argentijnse licentiehouders van Meccano, produceert vrijwel alle bekende onderdelen plus een aantal interessante speciale. Ik heb een paar, prima kwaliteit.

Bestuursmededelingen.

Ons lid P.A. Geurts heeft een fraaie herdruk van Meccano Magazine 1 tm. 6, jaargang 1939 aan het MGN geschonken. Daarvoor onze hartelijke dank. Het interessante boek is bij de redactie in bewaring. Men kan daar fotokopieën bestellen.

Er wordt flink gewerkt aan de statuten.

Het Bestuur juicht het Brabantse initiatief voor een regionale bijeenkomst van harte toe. Laten andere regio's dit goede voorbeeld volgen! Zo iets is niet alleen gezellig, maar ook nuttig.

De Penningmeester heeft al heel wat contributie binnen. Willen zij die nog niet hebben betaald dit nu zo spoedig mogelijk doen op postgiro 54.84.519?

Kopij en advertenties voor het zomernummer voor 1 mei 1984 inzenden!!

Tips.

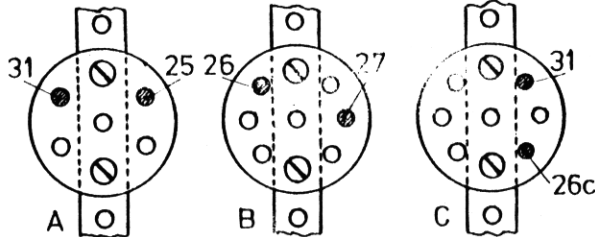
Wilt U deze rubriek houden stuur dan tips in. Ook tips uit oude tijdschriften zijn welkom; velen hebben geen oude tijdschriften beschikbaar.

Assen bijwerken.

Henk de Wijn, bekend om zijn ideeën voor betere en nieuwe onderdelen, gaf een tip voor het bijwerken van te zwaar gegalvaniseerde en roestige assen. Hij poetst ze met koperpoets en krijgt zo spiegelgladde, lichtlopende assen. Putjes en andere bramen verwijdert hij met een zoetvijltje. (Wij zagen in de nieuwe prijslijst van M.W. Models nu ook-duurdere- bewerkte assen met ronde einden.)

Bijzondere overbrengingsverhoudingen.

Ons lid Sijnja zag in Meccano Magazine, mei 1972 enkele bijzondere overbrengingen.



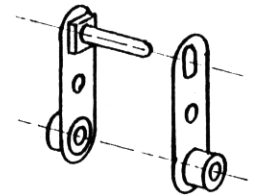
De aslagers worden gevormd door:

- A. 2 wielschijven no. 24c, vast aan strook. tandwielen 31 en 25. Overbr. 38:25.
- B. 2 wielschijven no. 24a, vast aan strook. tandwielen 26 en 27. Overbr. 19:50
- C. 2 wielschijven no. 24a, vast aan strook. tandwielen 31 en 26c. Overbr. 38:15

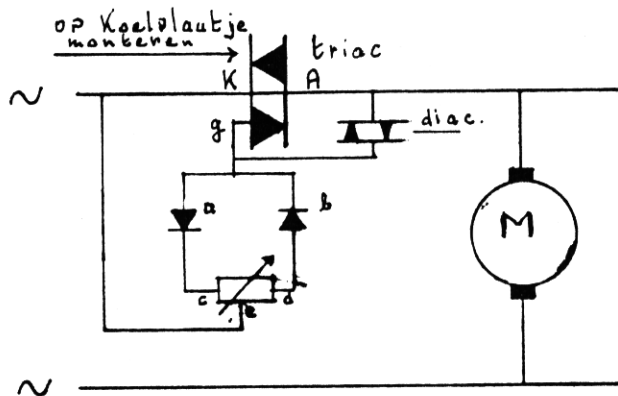
Krukasconstructie met radiale speling.

Het is moeilijk een lichtlopende krukas te maken, maar het kan. Ik heb een krukasconstructie gemaakt die, ook al liggen de assen niet zuiver op een lijn, toch licht loopt en er goed uitziet.

De krukwingen zijn normale krukken no. 62. In de krukwing van de aandrijfkant wordt in het midden van het sleufgat een schroefpin no. 115 stevig vastgezet. Hierop worden de drijfstaang, de benodigde ringen no. 38 en de andere krukwing geschoven. Doordat de schroefpin in het sleufgat van de tweede krukwing grijpt is er speling en loopt de krukas erg licht. Ik heb twee zulke krukken in mijn compound scheepsstoommachine met succes toegepast.



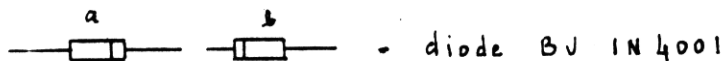
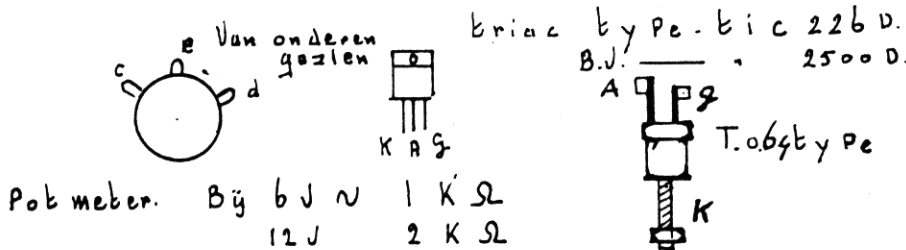
Een eenvoudige toerenregeling voor wisselstroommotoren, door A. van de Ruit.



Deze triac regeling met omkeermogelijkheid berust op het faseaansnijdingsprincipe. Dit principe wordt ook bij verschillende lichtdim-schakelaars toegepast.

De opzet blijkt duidelijk uit het hier afgebeelde schema en de daarbij behorende tekst.

Mochten zich nog vragen voordoen dan zijn wij uiteraard bereid nadere uitleg en hulp te geven.



dioden in oppositie monteren door omkeren draairichting

diac is t.B.J. Betere sburing - v.d. triac. en ontstoring Hoe aansluiten is niet belangrijk

type B.J. — Bγ 100 of D3201 U

Wie levert wat?Frankrijk.

Fée des Jouets-Alsace Sports, Butscha & Roth. (Meccano), 13 rue de la Mésange, F-67000 Strassbourg. Tel. 32-37-50. Vanaf het station per bus bereikbaar. Men spreekt ook Engels en Duits.

Engeland.

Ik ontvang de nieuwe prijslijst van M.W. Models, 4 Greys Road, Henley-on-Thames, Oxon RG9 1RY. Tel. (nieuw) 0491 - 573436. Nat. Girobank (Engelse postgiro) account nr. 25.422.4008. Betaling het goedkoopste via de postgiro. Aan de bovenkant van het normale formulier duidelijk Engeland zetten en het bedrag in £ invullen. Goede koers!

Mr. Wright kan, behalve normale, ook veel elders niet verkrijgbare replica en speciale onderdelen leveren, zoals: 62, 47 en 39 cm stroken, 25 x 38 mm gleufhoekstukken, spiebaanassen, 4-gaats kragen, courante, replica en speciale koppelingen, 17, 47 en 62 cm platte steunbalken, schietspoelen en houten rollen voor weefgetouwen, buffers, zware drukveren, drietraps riemschijven, vliegwielen, getande segmenten no. 129, grofgetande kwadranten en tandheugels in de 167-serie, 6-gaats schroeftandwielen, vele maten smalle stroken, hoekstukken en dubbele hoeksteunen en onder een stompe hoek omgezette hoekbalken van 2,5 - 17 cm. Het loont de moeite een prijslijst aan te vragen. Het is geen goedkoop maar zeer betrouwbaar adres.

Vraag en aanbod.Gevraagd.

Houten ladenkast voor Meccano no. 10; buigzame moersleutel Super Tool Set; Meccano onderdelen no. 97a, 105, 121, 127, 150, 152 en 169.

Aangeboden.

Meccano uitrusting no. 1 + 2 + 3, donkerblauw/geel 1978-serie met handleidingen en 2 motortjes. Prijs f 75,- of ruil. Kleine hoeveelheid Temsi en Necobo, f 5,-. G. van Straaten, Isseltseveld 3-B, 3812 LA Amersfoort. Tel. 033-12092 (19 - 21 uur).

Ter overname.

1. Grote partij blue/gold platen, alle maten. Moeten worden gericht, enkele met moeilijke vouwen. Lak behoorlijk. 2. Grote partij rood/groen "opknap" Meccano, inclusief ring no. 180 en dunne veermotor no. 2. 3. Doosje Trix onderdelen. 4. Stabil voorbeeldenboek. 5. Dux metaalbouwdoosvliegtuig no. 104.

Gevraagd.

Rode platen no. 195, wijzers no. 156, no. 167a GBR origineel, no. 174.

Ruilen.

Geel voor rood (nieuw) 4 x 99 CE, 44 x 99 (nieuw model) en 18 x 99a (nieuw model). Ralph J.C.L. Schurink, Burg. Bontekoelaan 12, 7437 CR Bathmen. Tel. 05704 - 2815.

Gevraagd.

Tandwiel no. P84 (geel) met moer; P85 (legergroen) met moer. H.K. Schouwenaar, Marsstraat 18, 9742 EP Groningen.

Gevraagd.

Ik heb dringend behoefte aan 2 flensringen no. 167b. Wie kan mij er aan helpen? J. Raap, Eysingaweg 9, 9105 AT Rinsumageest. Tel. 05111 - 1966.

Te koop.

Crouzet display motor, 220 V, 50 Hz, W 3,8, as 4 mm. Links en rechtsdraaiend. 30 t.p.m. Is inclusief schakelaar, condensator en snoer met stekker. Prijs f 60,-. Fr. Dijk, de Grouw 28, 9351 LP Leek. Tel. 05945 - 15091.

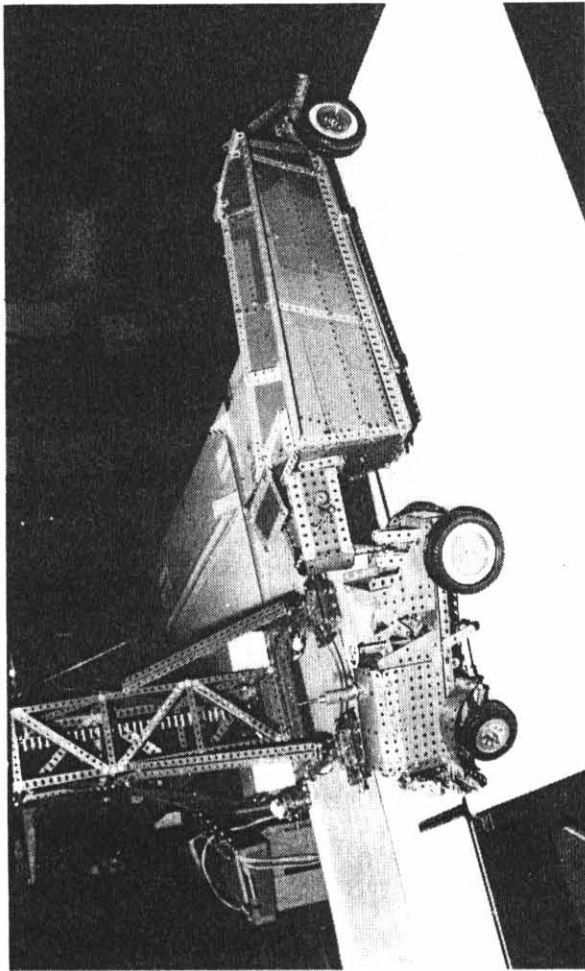
Aangeboden.

Bemiddeling bij verzamelorders voor het bestellen van Italiaanse Bral en A.M.I. onderdelen en van Argentijnse Exacto (lic. Meccano). Folders en uitgebreide informatie tegen betaling van de door mij gemaakte kosten beschikbaar. H. L.C. de Wijn, Maasstraat 51, 7333 JD Apeldoorn. Tel. 055-335022. (kant.055-550888)

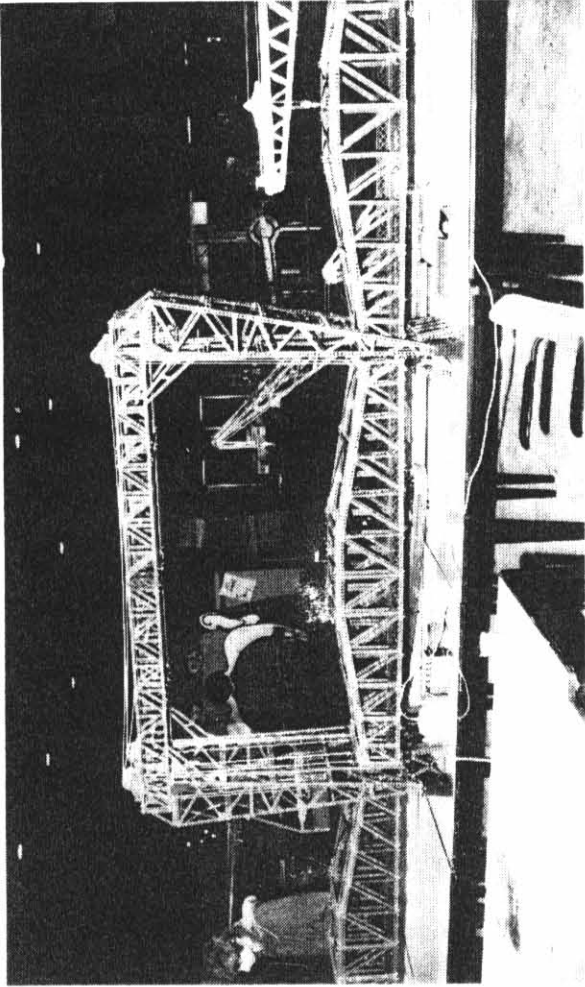
A G E N D A.

31 aug. en 1 sept. International Meccano Show, Henley-on-Thames.

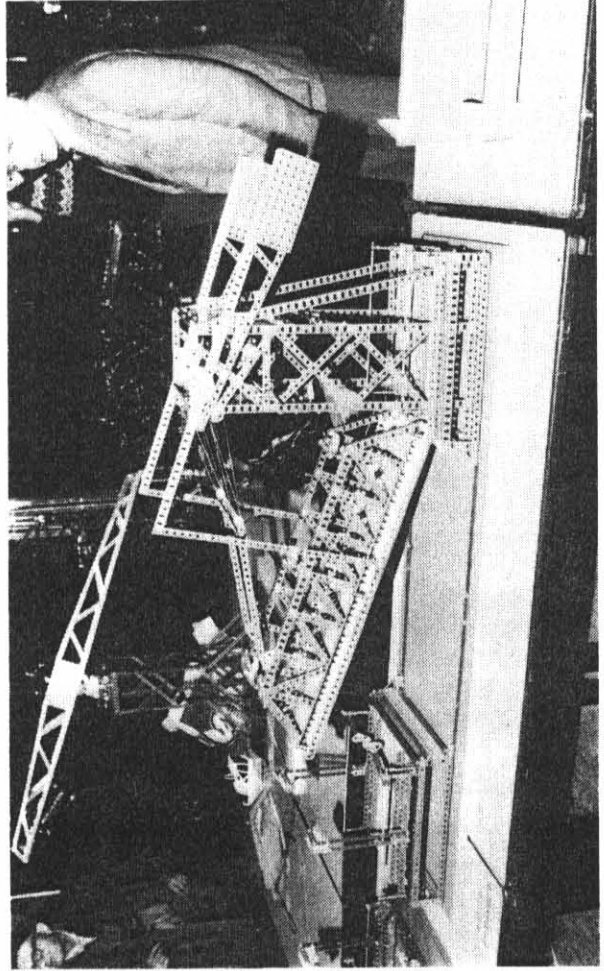
Inlichtingen: Geoff Wright, M.W. Models, Henley-on-Thames.



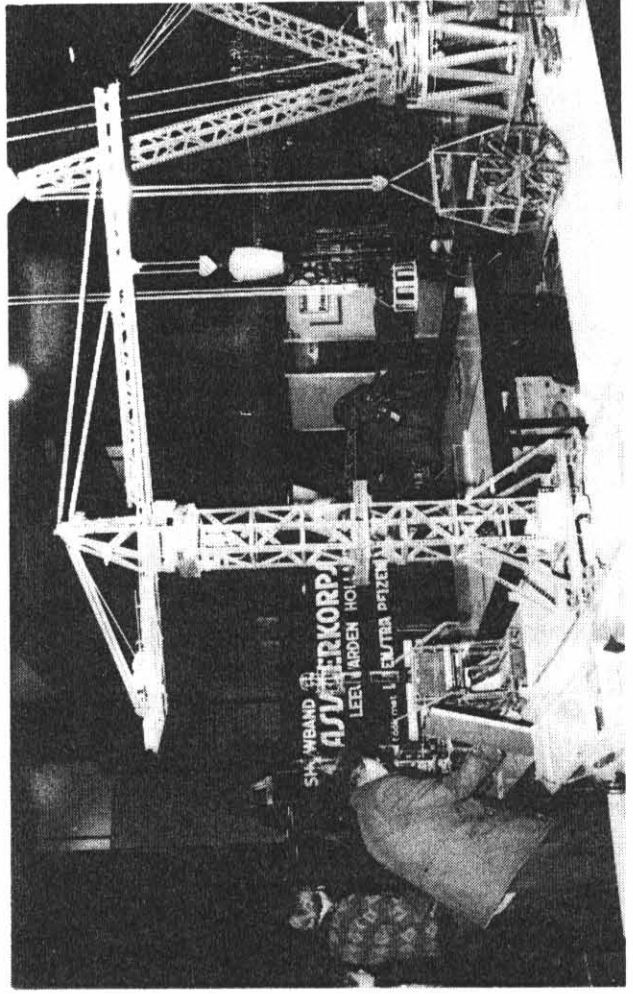
Grondverzetdumper Admiraal



Barendrechtse brug Visser



Ophaalbrug Kroon



Scheepswerfkranaan de Haan

De tentoonstelling Hobby en Vrije Tijd, 19 - 22 november te Leeuwarden.



Een dertiental leden, meest Noordelingen, hebben het MGN op deze tentoonstelling in de Frieslandhal voortreffelijk vertegenwoordigd. Met die van de N.V.M en van de Veron waren wij een van de drukst bezochte stands. Helaas konden niet allen de gehele tijd aanwezig zijn, er moet ook nog wel eens worden gewerkt. Leo Steenvoorden had ook nu weer veel succes met zijn goochelaar, maar ook zijn fraaie zelfoptrekkende klok, helicopter en het bekende rondvliegende balletje trokken veel bekijks.

T. van Dijk uit Utrecht was er met een eenvoudige, goedwerkende elektrische klok. De slinger wordt door twee beurtelings bekrachtigde electromagneten in beweging gehouden.

L.J. Visser blijft bruggenbouwer. Nu geen Quebec brug maar een fraai, meer dan 3 m lang model van de vroegere Barendrechtse brug.

H.K. Schouwnaar heeft het "Revenge" slagschip uit de vroegere no. 6 handleiding gemoderniseerd. De geschutstorens kunnen met $4\frac{1}{2}$ V motortjes worden gedraaid. Op de mast een draaiende radar en er was een echt klinkende sirene en verlichting aangebracht. Daarnaast een fraaie eigen ophaalbrug en een vooroorlogse steenzaag.

J. Kroon had, zonder het te weten, een soortgelijke ophaalbrug als Schouwnaar gemaakt. Als compensatie voor lengteverschillen van de ophaalkabels had Kroon in de aandrijving naar de hijstrollen een differentieel opgenomen, een goede vondst.

G. Admiraal had een eenvoudige, goed gelijkende grondverzetdumper gemaakt.

Henk Huizing had, net als in Utrecht, met Tamsi een pontonkraan gebouwd. Dit model was veel fraaier dan het zeker niet slechte Utrechtse model. Complimenten!

W.J.M. Kluts kon zelf niet komen maar had een blokzetkraan uit de zeventiger jaren.

Freark Dijk kon helaas ook niet komen. Zijn inmiddels bekende loopmachine en de kunstarm werden door Henk Huizing en Schouwnaar deskundig gedemonstreerd.

W.D. van der Kleij, altijd goed voor iets bijzonders, was er des zondags met een mini locomobiel, een looping-the-loop motorrijder, een wagen met paard en een munten-dief die een in het handje gelegde munt feilloos naar binnen werkte.

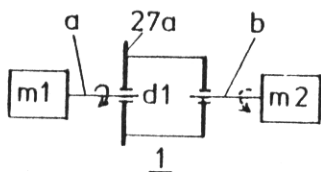
Joh. de Haan stal volgens mij de show met twee zeer fraaie en goed werkende scheepswerfkransen, werkelijk super-modellen!

J. Raap was er met een grote havenkraan. Helaas was hij bij het transport vervormd.

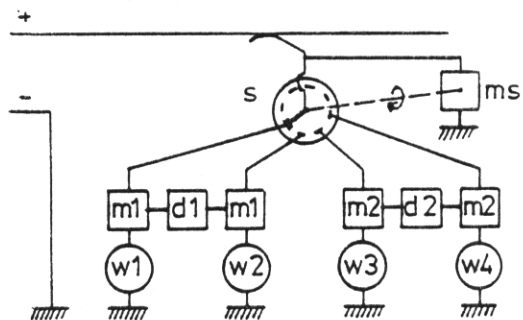
H.M. Elema exposeerde een compacte compound scheepsstoommachine, maten 27 x 32 cm.

Het was een goed bezochte regionale tentoonstelling. Het was op onze stand weer erg gezellig. Van de Ruit had een toerenregelaar en een Constructor doos bij zich.

Het gebruik van een differentieel als keerkoppeling, door D.H.F. van Dalzen.



Het in M.N. 2.01 beschreven- en elk ander - differentieel kan als keerkoppeling worden gebruikt. Daarvoor wordt aan elk van de halve assen a en b een al of niet omkeerbare motor gekoppeld (afb. 1). De as a draait alleen rechtsom en de as b linksom. Schakelt men alleen motor 1 in dan blijft de as b stilstaan en zal de satelietenkooi, en dus ook de uitgaande as gaan draaien. Schakelt men motor 1 uit en motor 2 in dan blijft de as a stilstaan en gaan de satelietenkooi en de uitgaande as andersom draaien.



Hiermee heeft men een omkeerkoppeling zonder verandering van stroomrichting verkregen waarbij één stroomaanvoerdraad voldoende is. Dit kan een geïsoleerde stroomrail zijn waarop een sleepcontact. (afb.2)

Een verdere mogelijkheid is deze stroomrail ook voor andere stroomverbruikers die constant of tegelijk moeten of mogen zijn ingeschakeld te gebruiken. Bijvoorbeeld de motor

van een automatische schakelaar, lampjes, e.d. Men moet de schakeling zo uitvoeren dat de beide motoren van één differentieel nooit tegelijk zijn ingeschakeld.

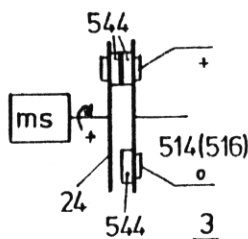
Automatische schakelaars.

Men kan gemakkelijk een automatische schakelaar voor één of meer motoren maken. Daarvoor zijn er vele mogelijkheden. De schakelaar of de schakelaars kunnen door een langzaamdraaiende as worden aangedreven en men kan meerdere op één as monteren.

Men kan werken met een combinatie van gewone en elektrische onderdelen van Meccano Elektrikit of, als men die heeft, met Märklin Elex of Elmec onderdelen. Elektrikit onderdelen zijn nog altijd te krijgen bij M.W. Models.

De constructie hangt samen met het doel. In bepaalde gevallen kan men met een korte inschakeltijd volstaan; in andere gevallen moet de stroomkring langer gesloten zijn. Een verdere overweging is of het in- en uitschakelen met gelijke of ongelijke tussenpozen moet geschieden.

In het volgende enkele mogelijkheden voor beide soorten, die met contactpunten en die met contactveren, bediend door nokken.

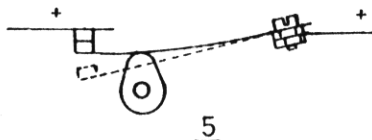


Men kan met een isolerend naafbuswiel no. 514 (8 gaten) of een plastic tandwiel no. 27a of met een no. 516 naafbuswiel (6 gaten) verschillende, al of niet regelmatig verdeelde contacten maken door er 1 tm. 8 of 1 tm. 6 contactpunten no. 544 of geschikte bouten te monteren. Als aangedreven contactarm kan een messing naafbuswiel, o.i.d. met een contactpunt worden gebruikt. De contactarm wordt op een langzaamdraaiende as bevestigd en sluit achtereenvolgens de op het geïsoleerde wiel aangesloten stroomkringen.

Omdat men bij deze schakelaar met contactpunten werkt hangt de stroomdoorloop af van de contactarmsnelheid, maar is hij beperkt. (Dit is in mindere mate het geval bij de Elektrikit no. 551, afb. 4. Ik vind dit een erg praktisch onderdeel. Het kan op een as worden vastgezet. Men heeft 3 mogelijkheden: constant contact, contact over 180° en 4 x contact over 45° . Red.)



Een langere inschakeltijd is eveneens mogelijk bij schakelaars met door een nok bediende contactveer. Daarbij wordt de inschakeltijd in hoge mate bepaald door de nokvorm. In het verleden is dit type in o.a. Meccanoman's Journal en in Elmec en Elex handleidingen behandeld. Het basisprincipe is meestal dat de nok of de nokken een contactveer tegen een contactpunt drukken en dat het contact wordt verbroken als de nok is gepasseerd (afb. 5).



Als nok kan o.a. de Meccano nok no. 131 worden gebruikt. Elmec had fiber nokkenschijven met 1, 2 en 8 nokken. Men kon met 2 stuks tweeschijfsnokken een met 4 nokken maken.

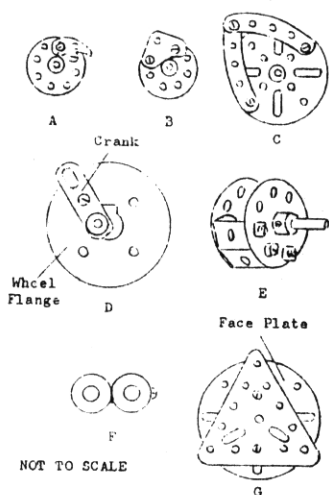
In Meccanoman's Journal zijn indertijd verschillende nokken van standaardonderdelen beschreven (afb. 6). Mij voldoet het type A met een pal zonder naaf als nok het beste. Men kan daarbij de nokvorm gemakkelijk veranderen door de pal te verdraaien en weer vast te zetten.

Het juiste moment van uitschakelen.

Het kan bij automatisch bedrijf, zoals automatisch heen en weer rijden van een kraan, nodig zijn dat elk van de beide motoren na exact het juiste aantal omwentelingen stopt. Doordat er tussen alle motoren en in de wrijvingsweerstand van elke aandrijving kleine verschillen zijn is het nodig die te compenseren. Dit kan door in de leiding van elke motor een regelweerstand op te nemen en daarmee het toerental van elke motor zo te regelen dat alle motoren precies evenveel toeren per minuut maken (afb. 2).

Het automatiseren van aandrijvingen met differentieels heeft als bezwaar dat er per omkeerbeweging 2 motoren en 1 differentieel nodig zijn. Het systeem leent zich goed voor bijvoorbeeld automatisch heen en weer rijden van railvoertuigen op een korte demonstratiebaan.

Ik hoop U met dit lange verhaal op interessante nieuwe ideeën te hebben gebracht.



T E K O O P :Meccano onderdelen.

Afkomstig van etalagemodellen. Daarom minstens éénmaal gebruikt.
Nog een kleine voorraad van de kleuren rood/groen; geel/blauw; alum./zwart
voorhanden. Het meeste echter in de kleuren goud en blue-gold.
Zie de nieuwe prijslijst welke op aanvraag gratis wordt toegezonden.

Levering.

Zolang de voorraad strekt; prijzen volgens de laatste prijscourant van de
vroegere Meccano-importeur (1977) Hausemann & Hötte te Amsterdam. In de meeste
gevallen ongeveer de helft van de daarin genoemde prijzen. Beperkte voorraad,
niet alle nummers meer voorradig. Informeren!
Bestellen per post, per telefoon of aan huis. Verzending goed verpakt en
plus portoberekening. Betaling na ontvangst.

W.D. van der Kleij, Veldlaan 48, 7824 VH Emmen. Tel. 05910 - 22212.

Bedankt:

A.J. Dagelet, Groningen
Donald Doesburg, Delft

Verhuisd:

J.J.W. Dumas, nu Wijnruitstraat 497, 3193 GP Hoogvliet.
H. Nieuwland, nu Jan Kobellstraat 58^D, 3026 SV Rotterdam.

Nieuwe leden:

170. Boekhandel van de Moosdijk, Wilhelminaplein 8, 5711 EK Someren. 04937 - 1625.
171. G.J. Blom (Temsj). Breemarsweg 213, 7553 HJ Hengelo (O). 074 - 914470.
172. G.M. Hessels, Goudvinkenhaag 21, 3993 BA Houten. 03403 - 4276.
173. J. de Graaf, Kerkstraat 22, 9105 LA Rinsumageest. 05111 - 2667.

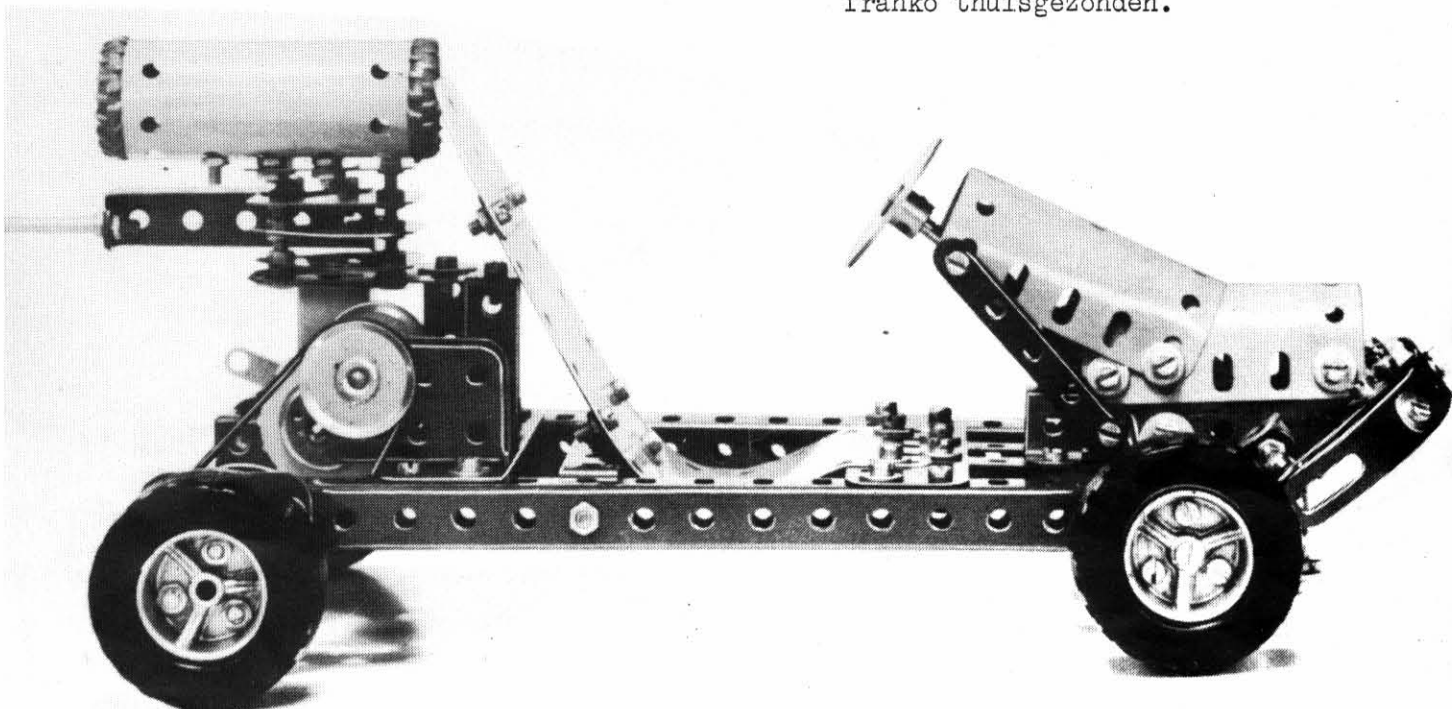
Grote hoeveelheid Meccano aangeboden, in één of twee partijen. M.G.N. leden voorrang.
Ca. 3400 onderdelen van 330 nummers. Veel tandwielen. Meccano SP3 stoommachine,
1 Märklin en 5 kleine Meccano motoren. Geen balken no. 7. Kleur geel/blauw.
In prima staat! Zit in grote kist met inzetbakken, Meccano indeling.
Bezoek uitsluitend na afspraak.
H.M. Kroon, Kappeynestraat 41, 5344 KX Oss. Tel. 04120 - 32296. (18 - 19 uur)

MECCANO DOOS 3

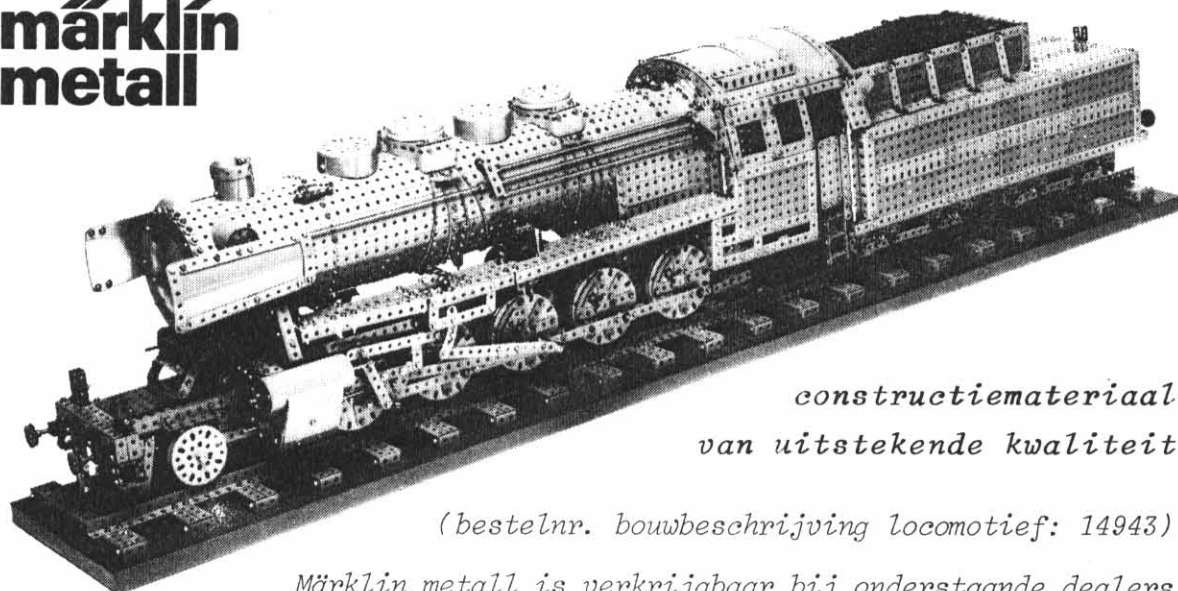
MECCANO DOOS S

MECCANO DOOS L Franko thuis f. 110,-

Maak f. 110,- over op giro 3870992
t.n.v. KINDERPARADIJS, Groningen
en U krijgt bovenstaande set
franko thuisgezonden.



märklin metall



*constructiemateriaal
van uitstekende kwaliteit*

(bestelnr. bouwbeschrijving locomotief: 14943)

Märklin metall is verkrijgbaar bij onderstaande dealers

Alkmaar	Endel b.v.	Langestraat 65	072 - 114031
Amersfoort	Steven Volp b.v.	Krommestraat 27	033 - 17841
Amstelveen	Doe Doe b.v.	Binnenhof 48-49	020 - 418666
Amsterdam	Fa. M.H. Hillebrand	Koninginneweg 205	020 - 724385
Amsterdam	Fa. Hobbyland	Zocherstraat 64	020 - 180185
Amsterdam	Merkelbach b.v.	Kalverstraat 30	020 - 249572
Apeldoorn	Modeltechniek	Marktplaats 28	055 - 219775
Bilthoven	Het Kabouterhuis b.v.	De Kwinkelier 31	030 - 786935
Breda	Modelbouw Blik	Boschstraat 23	076 - 138596
Bussum	Den Uyl b.v.	Nassaulaan 31	02159 - 15692
Cuyk	De Locloods	Valuwe 9	08850 - 12171
Eindhoven	Lucas Hobby	Kruisstraat 105	040 - 435398
Emmeloord	Houwer b.v.	Lange Nering 23	05270 - 12106
Gorinchem	Netten Modelbouw	Kwekelstraat 40	01830 - 36000
Gouda	Fa. Metaal - Impuls	Zeugstraat 6	01820 - 15073
Gouda	Fa. R.J. van der Wal	Nieuwe Markt 71	01820 - 13525
's-Gravenhage	Modelbouw De Houtloods	Loosduinsekade 240-241	070 - 456939
's-Gravenhage	Fa. van Westing	Nieuw Babylon	070 - 858703
Groningen	Modelbouw & Speelg.centrum	A. Kerkhof 39	050 - 128969
Harderwijk	Speelgoed & Hobbywereld	Luttekepoortstraat 36	03410 - 13484
Helmond	Fa. Hesen (Lollypop)	Nieuwveld 43-45	04920 - 40340
Hengelo (O)	Fa. G.J. van Wezel	Burg. Jansenplein 14	074 - 912200
Hilversum	Eric Hobbyshop b.v.	Langestraat 130	035 - 17007
Laren (NH)	Modelbouwcentrum Saan-Klijn	Krommepad 14	02153 - 83096
Leeuwarden	G.A. Hermans b.v.	St. Jacobsstraat 2	058 - 125682
Leeuwarden	Radio v.d.Wal	Berlikumermarkt 19	058 - 126060
Leiden	Van Brussel b.v.	Haarlemmerstraat 267	071 - 122061
Oosterhout	Toy Shop	Arendshof 7-9	01620 - 26978
Purmerend	Cruyff Speelgoed	Westerstraat 65 a	02990 - 23446
Rotterdam	Meijer & Blessing b.v.	Lijnbaan 68	010 - 137914
Utrecht	Kuijper's Hobbyhuis	Minrebroederstraat 26	030 - 315505
Woerden	Fa. Grootendorst & Zn.	Havenstraat 28	03480 - 12078
Zeist	Het Kabouterhuis b.v.	Slotlaan 204	03404 - 14961

De Märklin metall folder en prijslijst kunt U ook bestellen bij:

VEDEKA b.v. - Herengracht 125 - 1015 BG AMSTERDAM - Tel. (020) 221231